



Wariant z czerwonymi zwieńczeniami i bez ambony widokowej



Wariant z czerwonymi zwieńczeniami oraz z amboną widokową

11 411 H0 Nastawnia Oschatz

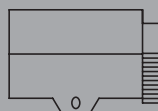
Pierwotnik naszego modelu stoi na linii Lipsko – Drezno w okolicy Torgau. Widoczne żółte wykończenia ceglane są oferowane również w kolorze czerwonym. Istnieje możliwość wyboru aranżacji. Zawiera kanał pędnikowy, elementy wnętrza, lampy i 2 komórki na elementy torowe. Model oryginalny 100 x 70 x 75 mm
Już dostępna!



Dekoracja wnętrza



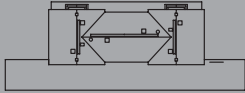
Skrzynia



NEUHEITEN 2008

11 413 H0 Dworzec Grünberg

Mało miasteczkowy dworzec z interesującymi akcesoriami jak peron, schodki na ulicę, zegar, lampa, kosze na śmieci, tablicą informacyjną z odjazdami i przyjazdami oraz stojakiem na rowery.
285 x 120 x 115 mm
Peron
465 x 57 x 10 mm
Dostępny od 07/2008



15 103



15 103 H0 Zestaw dworzec Neukloster

Dworzec, szopa, lokomotywnia, słupy telegraficzne, boczki peronowe, żuraw wodny, płytki dekoracyjne, ławki, drzewka, pilniczek. Na dworcu można zabudować wejście do piwnicy. Zawiera także Polskie dekoracje.

Boczki peronowe 2 sztuki po 241 mm x 13 mm
Lokomotywnia:
Prześwit bramy wjazdowej bez toru 63 mm
Szerokość bramy wjazdowej 48 mm
Dla lokomotyw o długości do 208 mm.

Przy torach na podsypce wymagane jest zniwelowanie terenu wokół lokomotywni.

Dostępny od 09/2008



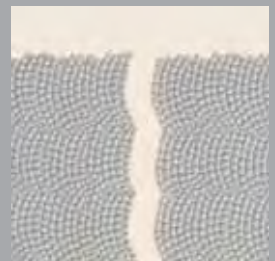
Ławka



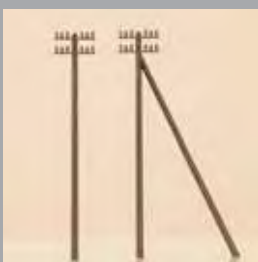
Drzewko



Żuraw wodny



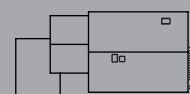
Płytki dekoracyjna



Słup telegraficzny



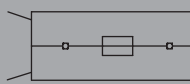
Boczki peronowe



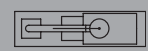
225 x 100 x 115 mm



128 x 43 x 66 mm



210 x 75 x 95 mm



75 x 20 x 68 mm

11 414



11 414 H0 Droga załadunkowa

Filigranowy zestaw będzie idealnym uzupełnieniem Twojej dioramy. Taśmociągi używane były zarówno na kolejowych placach ładunkowych jak również w produkcji rolnej. Można go użyć także jako ładunku na wagon. Wysokość ustawiana od 29 do 71 mm. 117 x 30 mm. Waga uliczna ma imitację desek na wierzchu. Ciężarówki i przyczepy musiały przed rozładunkiem lub po załadunku przejechać przez nią. Można było dzięki temu

ustalić ilość przewożonego materiału. 91 x 50 x 29 mm. Jeżdżąca rampa załadunkowa do załadunku i wyładunku przesyłek drobnicowych z wagonów krytych oraz bydła do specjalnych wagonów. Wysokość ustawiana do 27 mm. 73 x 17 mm. Zdjęcie modelu TT. Dostępna od 09/2008

11 322



11 322 H0 Budka dróżnika obchodowego

Model specjalny. Podobne można spotkać na terenach Czech, Polski, Węgier i Słowacji. Odpowiednie dekoracje dołączamy do zestawu. Zawiera magazynek, ganek, zegar, dzwon sygnałowy, maszt latarni, rower i kosz.

90 x 60 x 45 mm
Dostępna od 09/2008



11 412



11 412 H0 Wieża ciśnień

Dla uzupełnienia elementów lokomotywowni zaprojektowaliśmy tę wieżę ciśnień aby Wasze parowozy mogły być nawadniane. Szczególnie atrakcyjna jest delikatna struktura cegieł w połączeniu z elementami drewnianymi. Zasobnik wodny uzupełniają filigranowe wykończenia. 40 x 40 x 130 mm. Dostępny od 07/2008



41 614



41 614 H0 Reliefowe pół tło zamakietowe Zestaw z 4 fasadami domów mieszkalnych

Szczególnie odpowiednie w połączeniu z naszym blokiem 11 402. 164 x 20 x 152 mm. Łączna długość 656 mm. Dostępne od 07/2008

11 415



11 415 H0 Przystanek Unterschönbach

Z szopą i toaletą. Te budynki stały przy linii wąskotorowej Taubenheim-Dürrennersdorf. Budynki mogą mieć bardzo wiele zastosowań na liniach kolejowych jak również poza nimi, np. jako altanki, szopy na rowery za blokami itd. 41 x 29 x 38 mm. 70 x 46 x 36 mm. 60 x 36 x 35 mm. **Już dostępny!**

15 201



15 201 H0/TT
Zestaw startowy –
Wieś Waldkirchen

Kościół, dom Elke, dom z garażem, dom Sybille, drzewka, pilniczek
Już dostępna!

42 653



42 653 H0/TT
24 anteny

Teraz możesz „ożywić” swoje dachy! Do połowy lat osiemdziesiątych takie anteny były typowym obrazkiem zarówno w miastach jak i na wsiach. Po 12 srebrnych oraz 12 czarnych anten.
Dostępny od 07/2008

42 498



42 498 H0/TT
Reliefowe pół tło zamakietowe
Zestaw 5 fasad przemysłowych

Do uzupełnienia polecamy nasz zestaw 42 506 z 6 fasadami przemysłowymi.	173 x 25 x 75 mm
Łączna długość 761 mm	173 x 25 x 75 mm
Dostępne od 07/2008	160 x 25 x 132 mm
	163 x 25 x 110 mm
	92 x 25 x 97 mm

99 051



99 051 H0/TT
Model reklamowy –
altanka działkowa

Jako tani model dobrze nadaje się do każdej „makiety” oraz wystawki modelarskiej. Szczególnie łatwy do zbudowania.
70 x 85 x 60 mm
Już dostępna!



13 325



13 325 TT
Most stalowy
na łuk

Jednotorowy z 4 filarami. Minimalny promień łuku torowego dla tego mostu wynosi 396 mm (R 32 i R 31 Tillig-Gleis). Można go używać także na odcinki proste. Filary dzięki nabi-

gowaniom można skracać. Długość 450 mm
Prześwit pomiędzy filarami 130 mm
Wysokość prześwitu 110 mm
Dostępny od 07/2008

13 325



STAKO
System

15 304

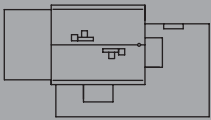


15 304 TT Zestaw „Stacja Neschwitz“

Dworzec z zegarem, kosze, tablica z odjazdami i przyjazdami pociągów, ławki, lampy, kwietniki i rowery, magazyn, wieża ciśnień, kran wodny, dom mieszkalny, szopa, słupy telegraficzne, drzewka, pilniczek.

Magazyn może stać jako osobny budynek bądź przybudówka.

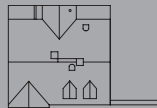
W zestawie są odpowiednie dekoracje dla takich krajów jak Słowacja, Czechy, Polska i Węgry. Dostępny od 07/2008



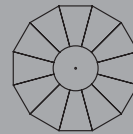
Dworzec Neschwitz
160 x 110 x 96 mm



Magazyn
87 x 74 x 75 mm



Dom mieszkalny z komórką
90 x 87 x 115 mm



Wieża ciśnień
53 x 45 x 135 mm



Żuraw wodny
56 x 16 x 49 mm



Żuraw wodny



Słup telegraficzny



Ławka



Drzewko

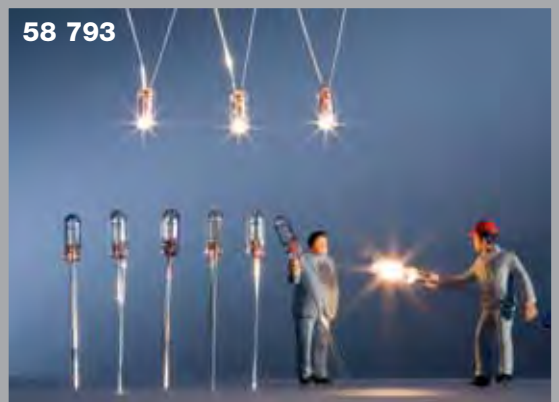
43 652



43 652 TT 4 autka osobowe, kombi z nadrukami

Modele gotowe. Policja i karetka z kogutami oraz wóz pocztowy i budowlany. Bardzo ładnie prezentować się będą na Twojej makiecie.
35 x 15 x 12 mm
Już dostępne!

58 793



58 793 10 mikrożarówek

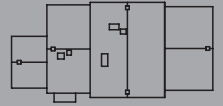
Oświetlenie budynków zawsze było bardzo pożądaną rzeczą. Dla tego oferujemy Wam nasze żaróweczki. Średnica 2.3 mm, 16 V, 30 mA, żywotność ok. 10.000 godzin.
Dostępny od 07/2008

14 467



14 467 N Dworzec Krakow

Model zdobiony już wiele makiet w skali H0, teraz przygotowaliśmy go w skali N. Pierwowzór stoi na stacji Krakow am See i ma typowo pruski styl budowy. Możecie zaaranżować go do różnych epok. Pierwsze to czasy przełomu wieków z drewnianą przybudówką lub później od epoki III z masywną dobudówką i nowymi oknami. Oba warianty załączamy. Filigranowe detale stwarzają miłą atmosferę do każdej epoki. Bez peronu.
Model oryginalny.
145 x 75 x 75 mm
Obrazek art. 11 381 H0
Dostępny od 09/2008



44 629



44 629 N Reliefowe pół tło zamakietowe Zestaw z 6 fasadami domów mieszkalnych

W połączeniu z naszymi 2 domkami, art. nr 14 464 jest to szczególnie udana konstrukcja.
72 x 9 x 66 mm
Łączna długość 432 mm
Dostępne od 07/2008

76 975 - 76 982



76 975 bis 76 982 Pianka morska

Wreszcie ten produkt dostępny będzie także w małych opakowaniach! Wysoko wartościowy, farbowany materiał modelarski do kształtowania zieleni na makiecie, można z niego robić krzaczki ale i drzewka każdego rodzaju.
1000 ml
Już dostępna!

77 032



77 032 Proszek do robie- nia śniegu

Do imitacji scenerii zimowej na makietach. Łatwy w przygotowaniu proszek z rozcieńczalnikiem. Odporny na światło, kurz, antystatyczny i w praktycznym opakowaniu. Biały klej, art. nr 53 521 mieszamy w stosunku 1:1 z wodą i proszkiem aż do uzyskania odpowiedniej konsystencji. Dla uzyskania lepszego efektu należy go nakładać przed związaniem. Można całość uzupełniać naszą posypką śniegową art. nr 77 033, która oferowana jest osobno.
500 ml
Dostępny od 09/2008

Twój sprzedawca modeli kolejowych:



Nasz katalog nr 10 ukazał się w lutym 2008 i będzie ważny przez 2 lata. Otrzymacie go u swojego sprzedawcy modeli kolejowych bądź bezpośrednio u nas za opłatą 10 Euro.

Auhagen GmbH

Aksesoria do makiet · Opakowania kartonowe
Budowa form wtryskowych
Wtrysk wysoko ciśnieniowy

OT Hüttengrund 25 · D-09496 Marienberg

Telefon: +49 (0) 37 35/66 84 66

Telefax: +49 (0) 37 35/66 84 33

www.auhagen.de

info@auhagen.de